

LEGENDA

LIMITI AMMINISTRATIVI

CONFINE COMUNALE

AREA URBANIZZATA

EDIFICI E STRUTTURE DI INTERESSE COMUNALE

sede municipale

luogo di culto

cimitero

verde pubblico attrezzato

castello

ambulatori

RETE IDROGRAFICA

reticolo idrico principale
(ai sensi del D.G.R. n. 7/13950 del 1 agosto 2003)

reticolo idrico minore e colatori
(ai sensi del D.G.R. n. 7/13950 del 1 agosto 2003)

RETE STRADALE

strada provinciale

s.p. 40 santa maria della versa - volpara - canevaro

s.p. 41 santa maria della versa - golferenzo

s.p. 45 dell'acqua calda - confor per Stradella - beria

s.p. 72 molinello - colombato

s.p. 153 golferenzo - pizzoferro

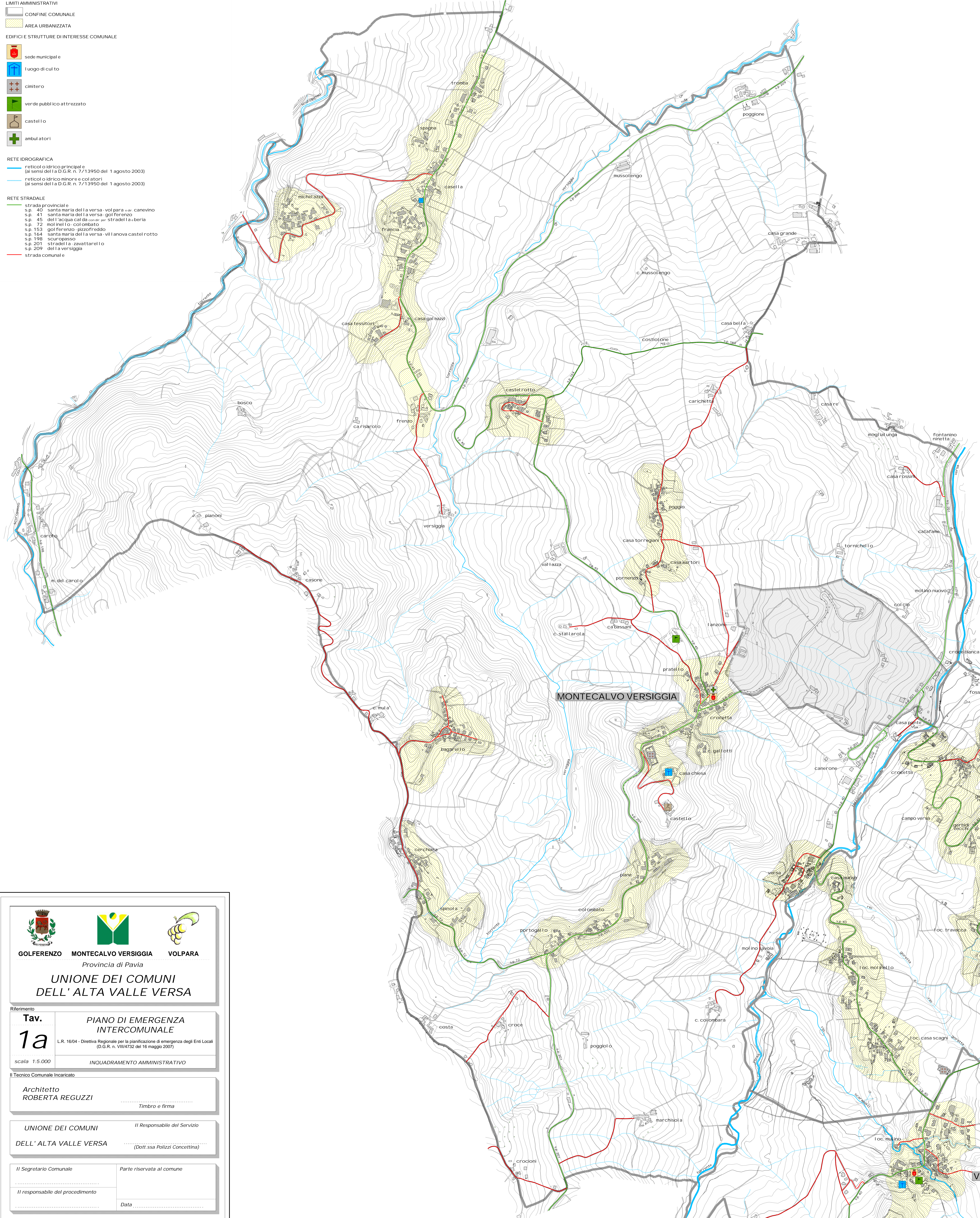
s.p. 164 santa maria della versa - villaanova castelrotto

s.p. 199 scuropasso

s.p. 201 stradella - zavattarello

s.p. 209 della versiglia

strada comunale



GOLFERENZO

MONTECALVO VERSIGGIA

VOLPARA

Provincia di Pavia

UNIONE DEI COMUNI
DELL' ALTA VALLE VERSA

Riferimento

Tav.

PIANO DI EMERGENZA
INTERCOMUNALE

L.R. 16/04 - Direttiva Regionale per la pianificazione di emergenza degli Enti Locali
(D.G.R. n. VIII/4732 del 16 maggio 2007)

scala 1:5.000

INQUADRAMENTO AMMINISTRATIVO

Il Tecnico Comunale Incaricato

Architetto

ROBERTA REGUZZI

Timbro e firma

UNIONE DEI COMUNI
DELL' ALTA VALLE VERSA

Il Responsabile del Servizio

(Dott.ssa Polizzi Concettina)

Il Segretario Comunale

Parte riservata al comune

Il responsabile del procedimento

Data